

## VETRO

cosa inserire nel **contenitore con coperchio verde**

- bottiglie
- barattoli
- vasetti



Non inserire lampadine, neon, specchi e contenitori pirex.  
Le bottiglie e i contenitori devono essere vuoti:  
non inserire bottiglie e contenitori pieni o semi-pieni,  
anche se si tratta solo di acqua.

## CARTA E CARTONE

cosa inserire nel **contenitore con coperchio blu**

- tetrapak
- giornali, riviste, quaderni
- imballi e scatole in cartone



I cartoni e i vari imballi vanno schiacciati e piegati.

## SERVIZI AGGIUNTIVI SUL CALENDARIO

### INGOMBRANTI

**ritiro** una volta al mese previa prenotazione al numero verde

### RAEE (elettrodomestici)

**ritiro** una volta al mese previa prenotazione al numero verde

### FARMACI

**depositare** nei contenitori posizionati nelle attività che vendono il prodotto

### PILE

**depositare** nei contenitori posizionati nelle attività che vendono il prodotto

### SFALCI E POTATURE

**ritiro** nel periodo aprile-settembre Centro storico previa prenotazione al numero verde

Numero Verde  
**800.132242**

dal lunedì al sabato  
dalle 9.00 alle 13.00

### Isola ecologica itinerante

**Ritiro Ingombranti e Raee presso Area Camper Centro storico**

1° sabato di ogni mese  
dalle ore 08.00 alle ore 12.00

#### Comune di Boville Ernica

Corso Umberto I,  
03022 Boville Ernica FR  
(+39) 0775 379004  
[www.comune.boville-ernica.fr.it](http://www.comune.boville-ernica.fr.it)  
[www.boville-ernica.lavorgnasrl.it](http://www.boville-ernica.lavorgnasrl.it)

#### Lavorgna srl

Via Tratturo Regio, snc  
San Lorenzello BN  
tel. (+39) 0824 860341  
[info@lavorgnasrl.it](mailto:info@lavorgnasrl.it)  
[lavorgnasrl.it](http://lavorgnasrl.it)



## GUIDA ALLA RACCOLTA DIFFERENZIATA

cosa inserire nei contenitori/sacchi



**NO AL SACCO NERO**  
Non nasconderti **sii trasparente.**  
Usa **sempre** sacchi **trasparenti.**

MI PIACE  
UN SACCO

l'amore fa la *differenza*

Il Sindaco  
**Dott. Enzo Perciballi**

## ORGANICO

cosa inserire nel **contenitore con coperchio marrone**

- avanzi di cucina
- scarti di cibo e pesce  
(compresi gusci d'uovo, piccole ossa, lische)
- scarti di frutta e verdura
- cibi avariati tolti dalle confezioni
- filtri di tè o altri infusi  
(staccare eventuale filo o bollino di carta)
- fondi e cialde di caffè  
(se compostabili)
- fazzoletti e tovaglioli  
(sporchi solo di residui organici)
- piccoli scarti di fiori e piante
- stuzzicadenti
- ceneri spente del caminetto
- posate, piatti e bicchieri monouso biodegradabili e compostabili



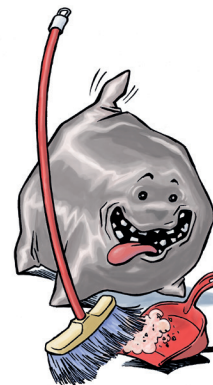
Non dimenticare di riporre i materiali all'interno di sacchi biodegradabili e compostabili ben chiusi prima di conferirli.

## SECCO RESIDUO

cosa inserire nel sacco **grigio/nero trasparente**

- cialde plastificate
- lampadine
- porcellana e terracotta
- spazzamenti domestici
- piatti e cocci di ceramica
- cd
- assorbenti
- stracci sporchi
- rasoi
- spazzolini
- siringhe
- garze
- posate monouso
- cicche di sigaretta

Rientrano solo quei rifiuti che non possono essere riciclati



## PANNOLINI E PANNOLONI

cosa inserire nel **sacco grigio/nero trasparente**

- traverse igieniche
- pannolini per bambini
- pannoloni



## PLASTICA E METALLI

cosa inserire nel **sacco giallo trasparente**

### IMBALLAGGI IN PLASTICA

- bottiglie
- flaconi
- piatti e bicchieri in plastica
- pellicole
- barattoli di yogurt
- vaschette alimenti in polistirolo
- vassoio scatola cioccolatini
- sacchetti patatine
- sacchetti merendine e snack
- blister trasparenti preformati

### METALLO

- barattoli
- tappi a vite e corona
- involucri per dolci e cioccolatini
- bombolette aerosol/spray (*tranne T/F*)
- scatolette per alimenti
- lattine per bevande
- vaschette e vassoi
- alluminio da cucina
- tubetti per creme
- vaschette e vassoi
- prodotti per l'igiene e cosmetica



Togli gli scarti e i residui di cibo, come ad esempio dai vasetti di yogurt. Togli le eventuali etichette di carta. Le bottiglie e i contenitori devono essere vuoti: non inserire bottiglie e contenitori pieni o semi-pieni, anche se si tratta solo di acqua.